

Schedatura delle Unità Edilizie

94

Foglio 36 Mappale 346

Scheda Unità Edilizia

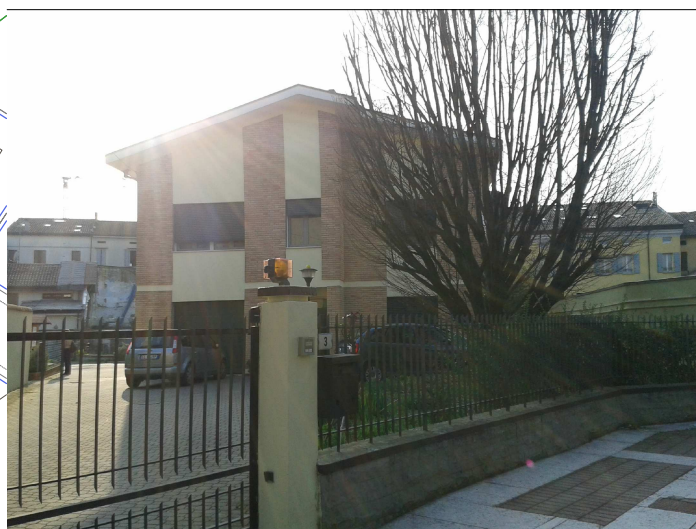
94 A

UMI

- soggetta a Piano della Ricostruzione
- non soggetta a Piano della Ricostruzione
- nessuna UMI individuata

CATEGORIA DI INTERVENTO

RE/C Ristrutturazione Edilizia/Conservativa



Prospetto su via Decime n. 3

LEGENDA

- Perimetro del Piano del Colore
- NN Perimetrazione ed identificazione U.M.I.
- NN U.M.I. soggette al Piano Della Ricostruzione
- NN Altri Edifici
- Fabbricati crollati o demoliti

Esito scheda Aedes

- A
- B/C
- E
- Crollati o demoliti
- F

Interventi in corso o recenti

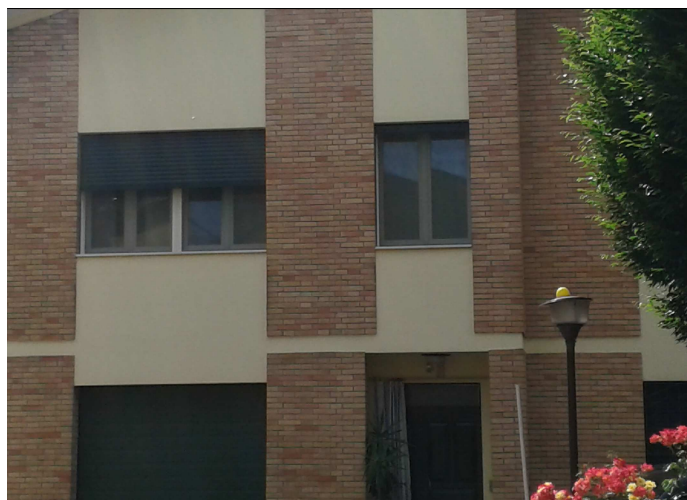
Elementi secondari della facciata & elementi di pregio

...

Annotazioni particolari

La facciata presenta laterizio facciavista, ed è tinteggiata recentemente.

RILIEVO FOTOGRAFICO ATTUALE



RILIEVO FOTOGRAFICO STORICO



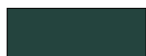
ABACO di RIFERIMENTO

1

LA CALCE DEL BRENTA
Serie I Colori

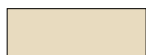


Avorio 5016



RAL 6004
(tapparelle e portone)

Soluzione cappotto o intonaco:



Avorio 5016 (edificio)

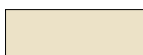


RAL 6020
(scuri e portone)

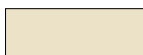
ABACO di RIFERIMENTO

2

SPRING COLOR
Serie Le terre effervescenti



Ocra 35



Ocra 35 (edificio)

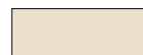
ABACO di RIFERIMENTO

3

KERAKOLL
Serie Finiture per esterni



C3001



C3001 (edificio)