

Schedatura delle Unità Edilizie

98

Foglio 36 Mappale 460

Scheda Unità Edilizia

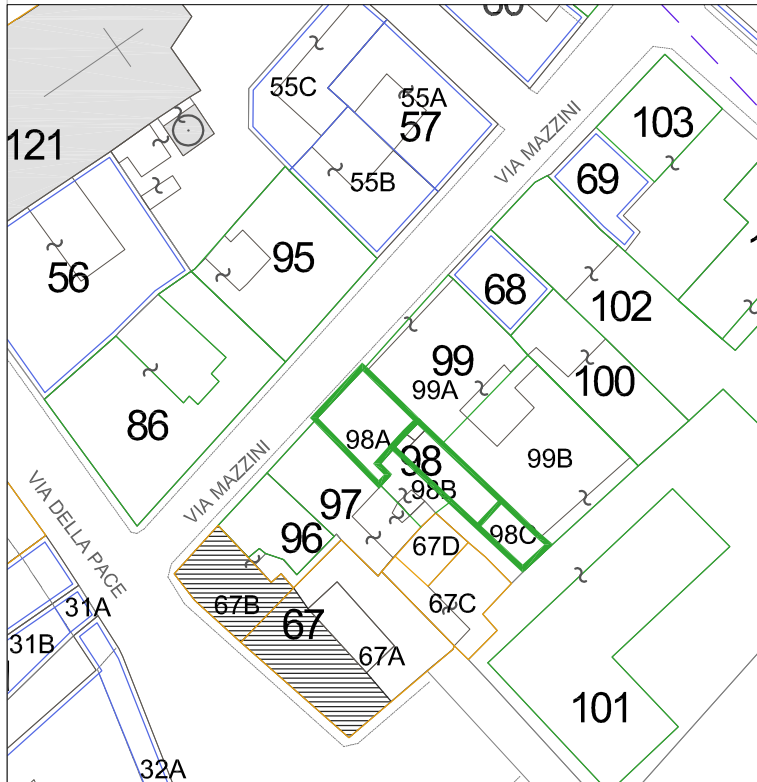
98 A

UMI

- soggetta a Piano della Ricostruzione
- non soggetta a Piano della Ricostruzione
- nessuna UMI individuata

CATEGORIA DI INTERVENTO

RE/C Ristrutturazione Edilizia/Conservativa



Prospetto su via Mazzini n. 12 - 14

LEGENDA

- Perimetro del Piano del Colore
- NN Perimetrazione ed identificazione U.M.I.
- NN U.M.I. soggette al Piano Della Ricostruzione
- NN Altri Edifici
- Fabbricati crollati o demoliti

Esito scheda Aedes

- A
- B/C
- E
- Crollati o demoliti

Interventi in corso o recenti

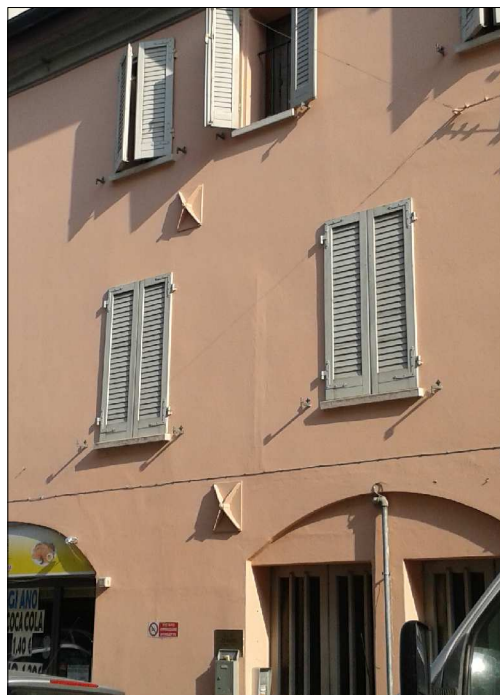
Elementi secondari della facciata & elementi di pregio

...

Annotazioni particolari

L'edificio è stato tinteggiato recentemente, ed è presente un cornicione in c.a.

RILIEVO FOTOGRAFICO ATTUALE



RILIEVO FOTOGRAFICO STORICO



ABACO di RIFERIMENTO

1

LA CALCE DEL BRENTA
Serie I Colori



Pesca 5114 (edificio)



Marzapane 5044 (bancali)

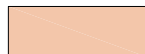


RAL 7047 (scuri)

ABACO di RIFERIMENTO

2

SPRING COLOR
Serie Le terre effervescenti



Salmone 13 (edificio)



Ombra 15 (bancali)

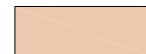


RAL 7045 (infissi p.t.)

ABACO di RIFERIMENTO

3

KERAKOLL
Serie Finiture per esterni



K029.008 (edificio)



K011.002 (bancali)