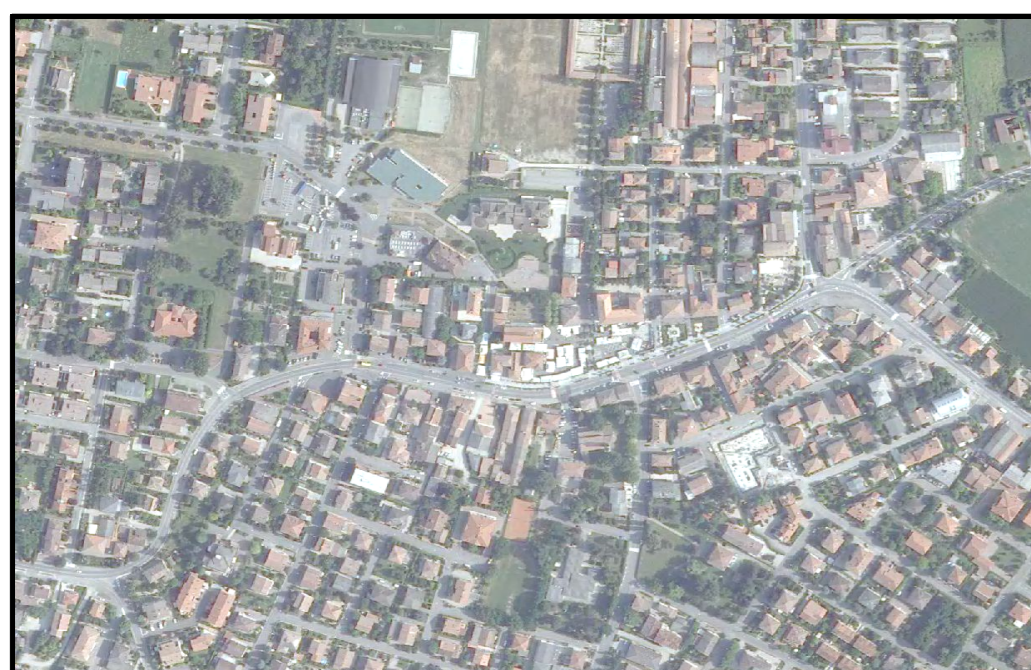




P.S.C.

Piano Strutturale Comunale



TAV. PSC3

Scala 1:10.000

CARTA DELLA LOCALIZZAZIONE
DEGLI ACCORDI E DEGLI ATTI D'OBBLIGO

Progettista
Arch. Paolo Giorgi

Adottato con delibera di CC n. 21 del 16/04/2009
Controriveduto con delibera di CC n. 1 del 24/01/2011
Corretto con delibera di CC n. 5 del 29/04/2011
Approvato con delibera di CC n. 30 del 31/08/2011

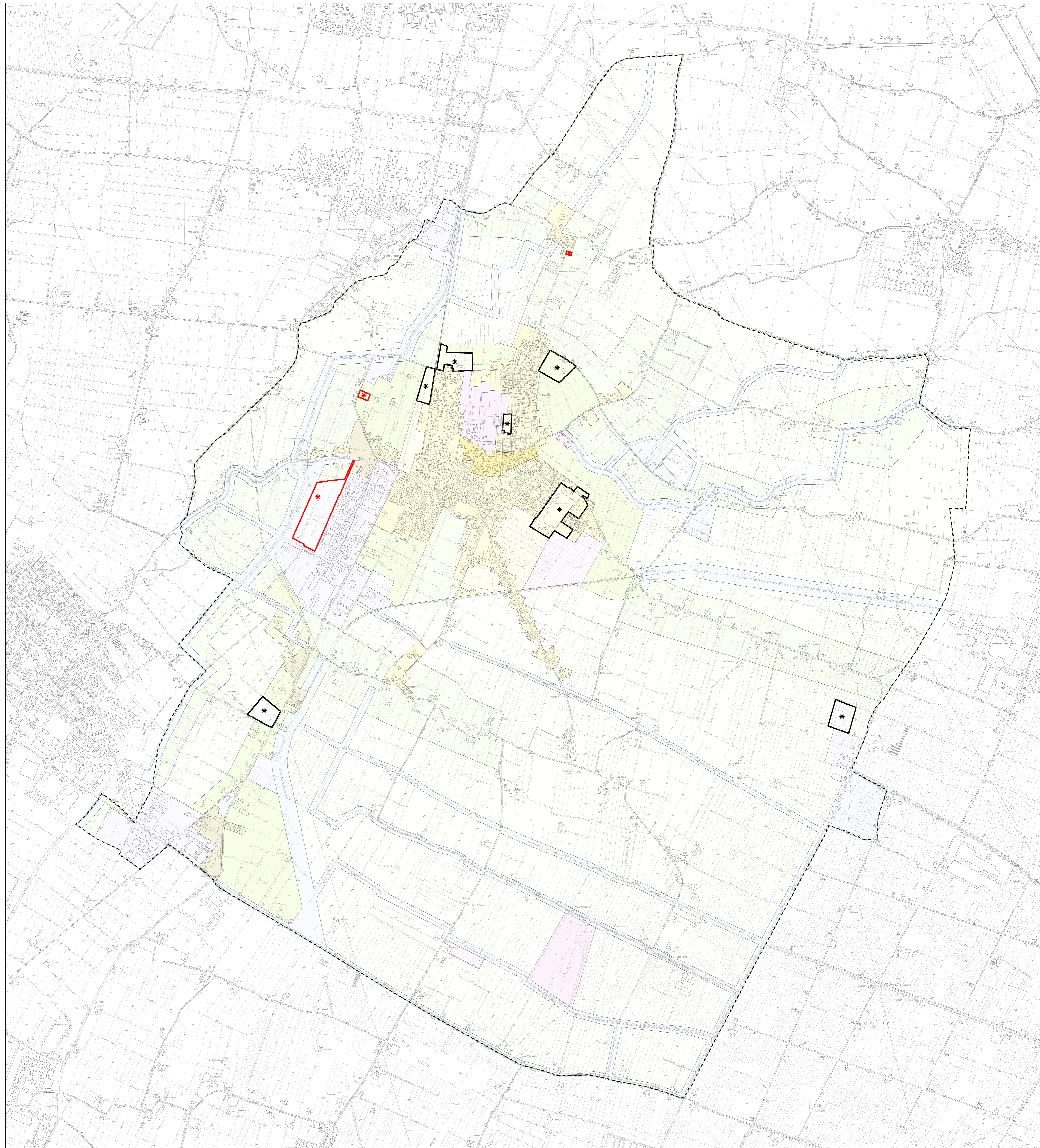
Consulenza ed elaborazioni GIS
Stemma di Stefano Marzolo

Il Responsabile Area Tecnica
Geom. Lamberto Lugli

Il Sindaco
Dott. Filippo Molinari

Il Responsabile Servizio Edilizia Privata
Geom. Alberto Anselmi

Agosto 2011



Legenda

- Aree oggetto di accordi di atti d'obbligo
- Aree oggetto di accordi di pianificazione
- Confini comunali