

Sindaco: Maino Benatti
Assessore Economia e Sviluppo
Sostenibile: Roberto Ganzerli

B - SISTEMA NATURALE E
AMBIENTALE
MICROZONAZIONE SISMICA

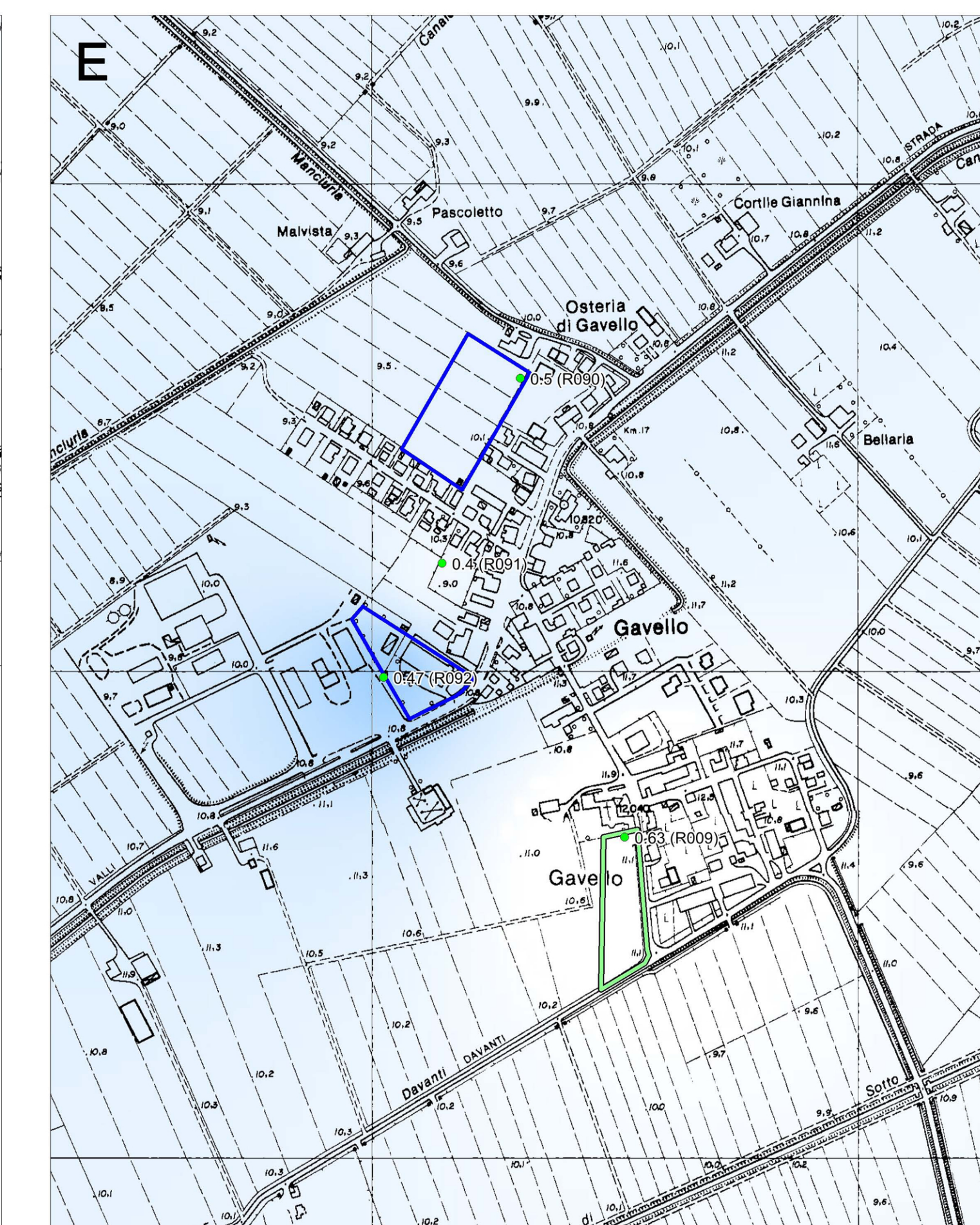
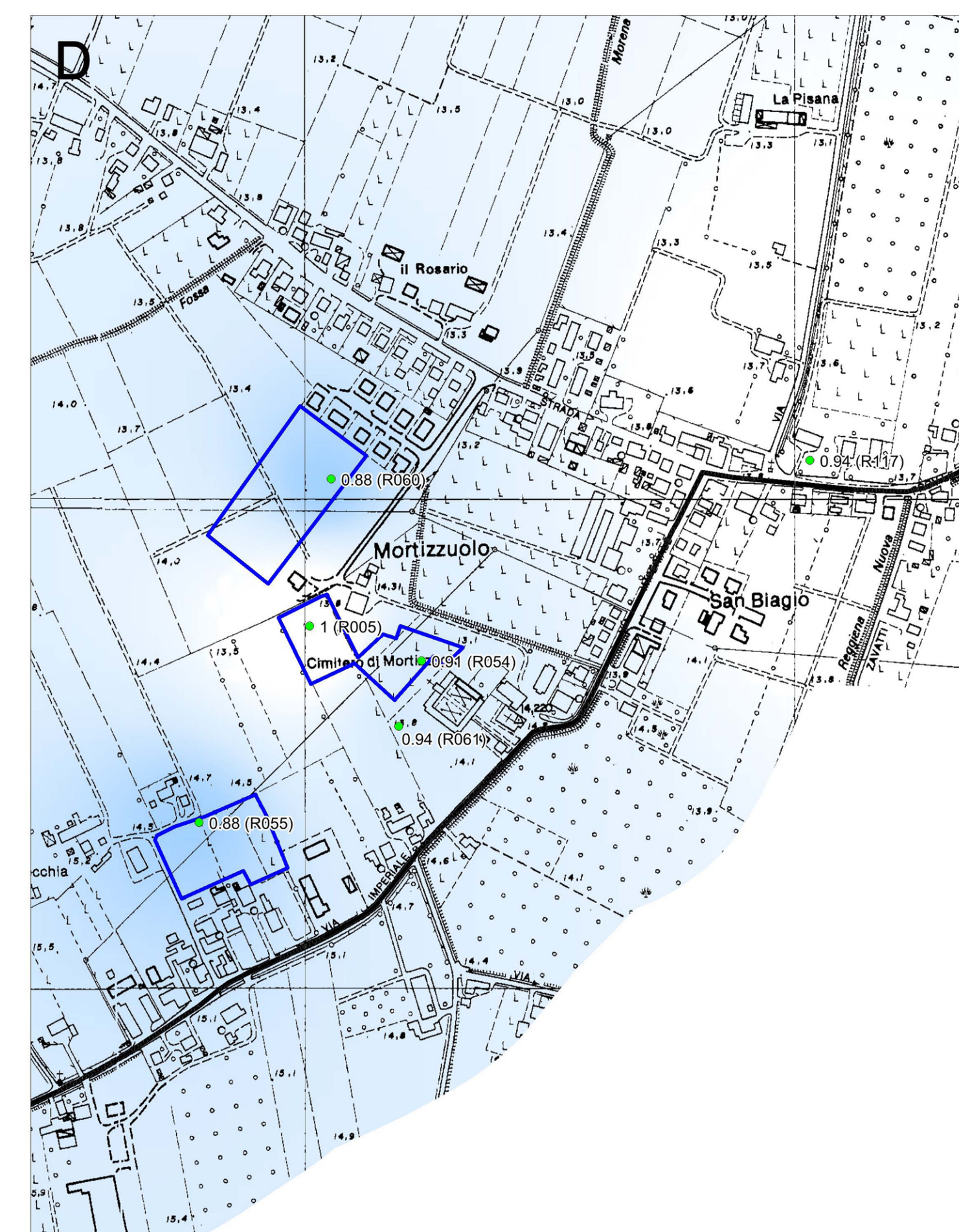
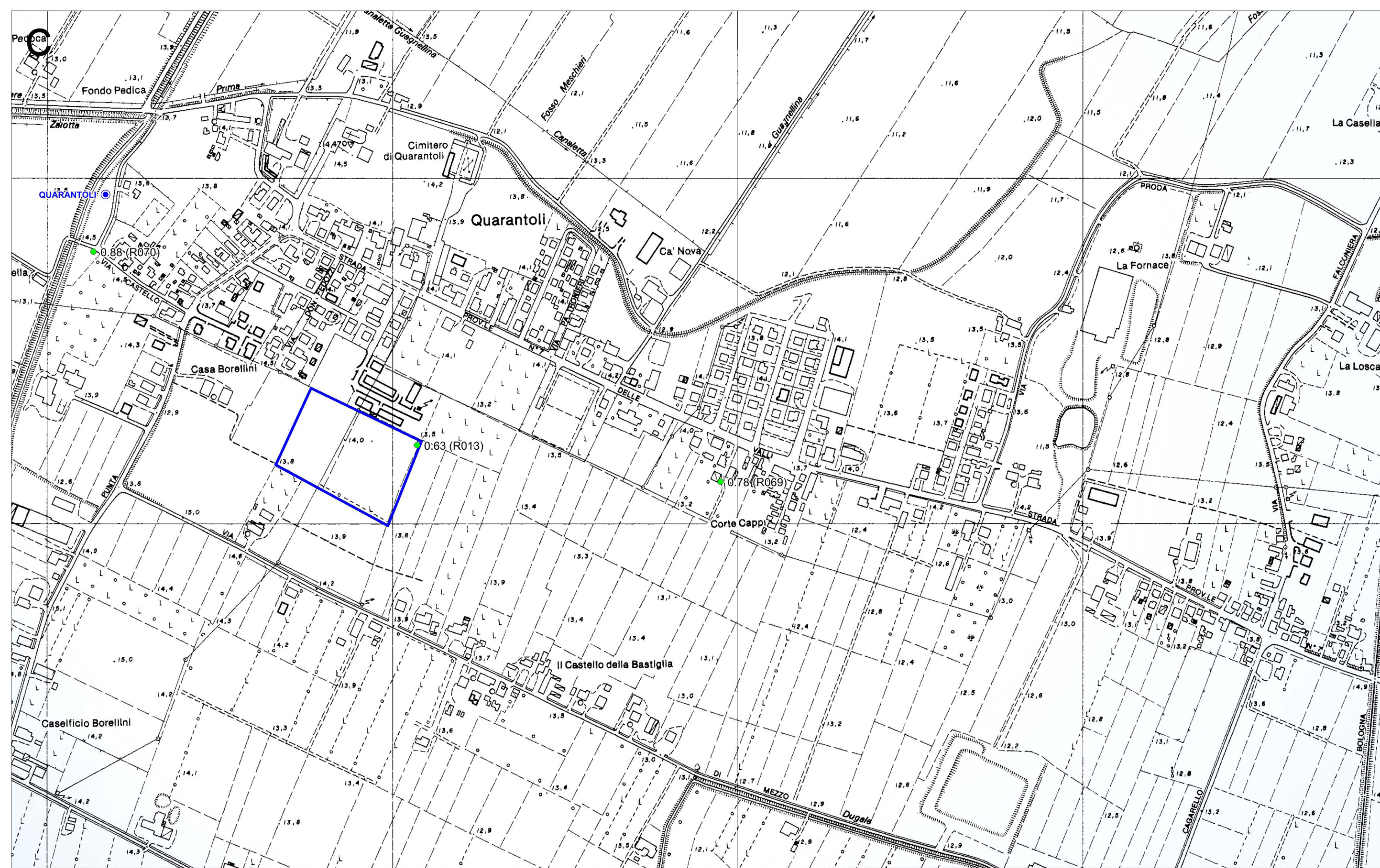
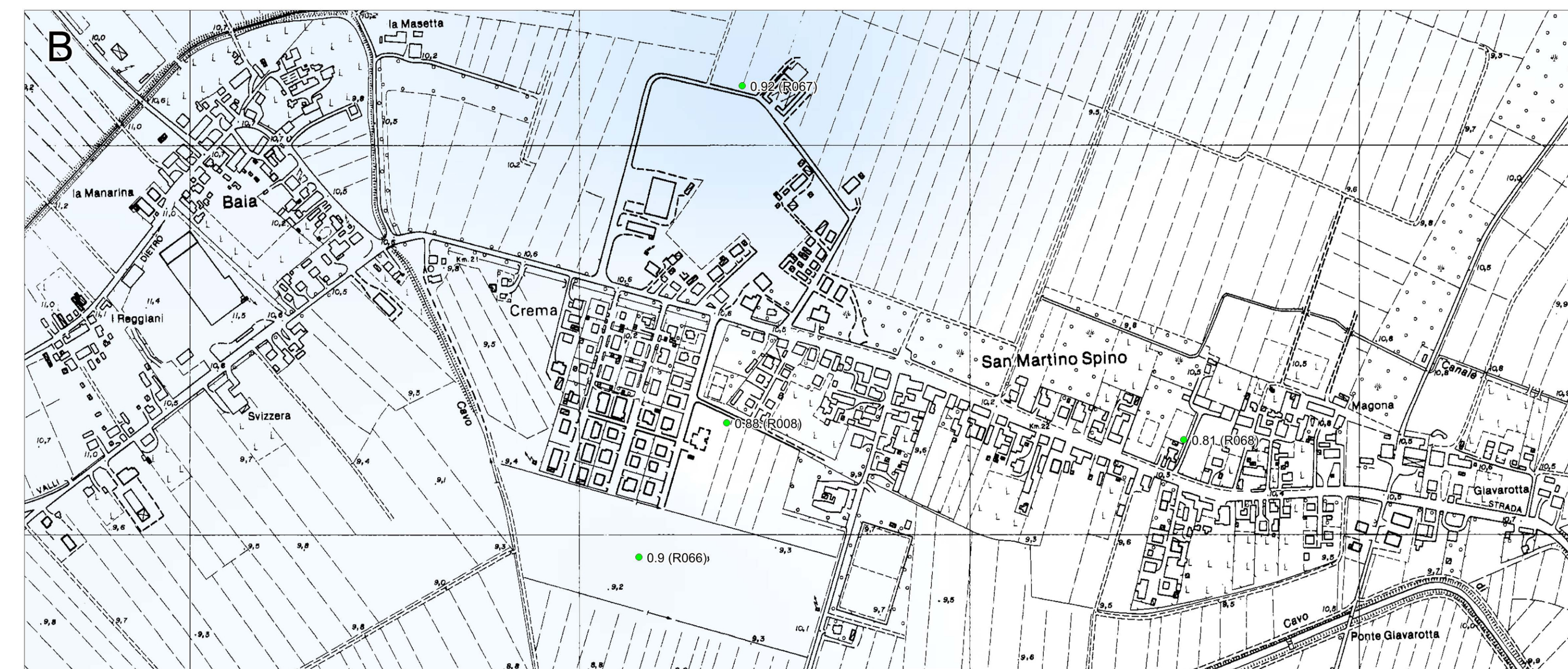
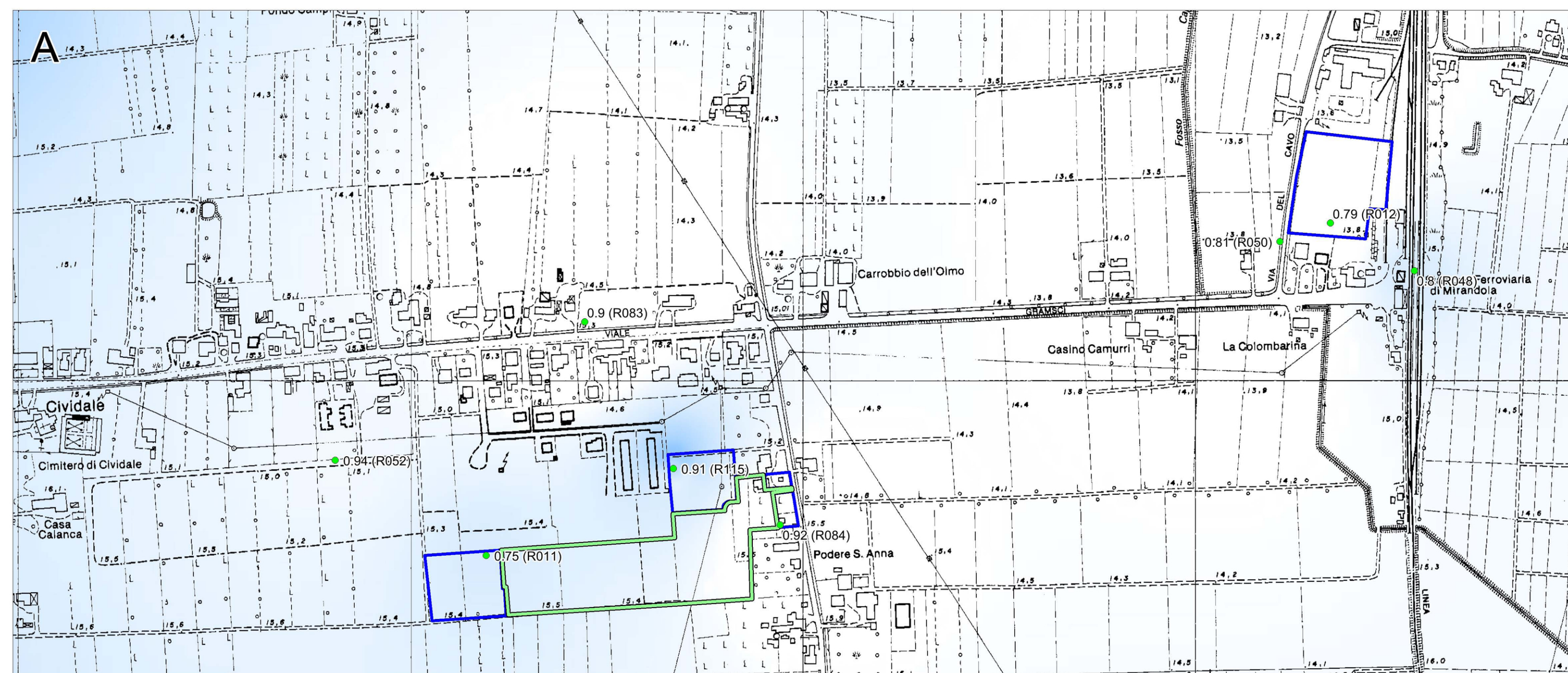
Carta delle frequenze naturali dei terreni
e contrasti di impedenza

Comune di Mirandola
Servizio urbanistica
Arch. Adele Rampolla
Arch. Carlo Caleffi
Geom. Angela Zibordi

gruppo di lavoro:
Studio di Geologia Tarabusi
Dott. Geol. Gabriele Tarabusi
Dott. Geol. Ruggero Mazzoni
Dott. Geol. Margherita Aguzzi

Adozione: delibera C.C. n. 60 del 09/04/2014
Approvazione: delibera C.C. n. 111 del 27/07/2015

elaborato
QC_B2.2
scala
5.000



ZONE SUSCETTIBILI DI TRASFORMAZIONI URBANISTICHE

- Comparti da attuare
- Comparti approvati da attuare

DATI PUNTUALI E LINEARI

- Misure di microtremore a stazione singola (R) con indicazione della frequenza di risonanza fondamentale (f0) e del codice (tra parentesi)
- Limite delle aree con f0 > 1Hz
- Pozzo per idrocarburi Localizzato sulla base delle coordinate fornite da UNMIG

CONTRASTI DI IMPEDENZA

- Ampiezza massima del picco HV ≥ 3.5
Contrasto di impedenza molto alto
- Ampiezza massima del picco HV = 3
Contrasto di impedenza alto
- Ampiezza massima del picco HV = 2.5
Contrasto di impedenza medio
- Ampiezza massima del picco HV = 2
Contrasto di impedenza basso
- Ampiezza massima del picco HV < 2 (poco pronunciato o assente)
Contrasto di impedenza molto basso o nullo