

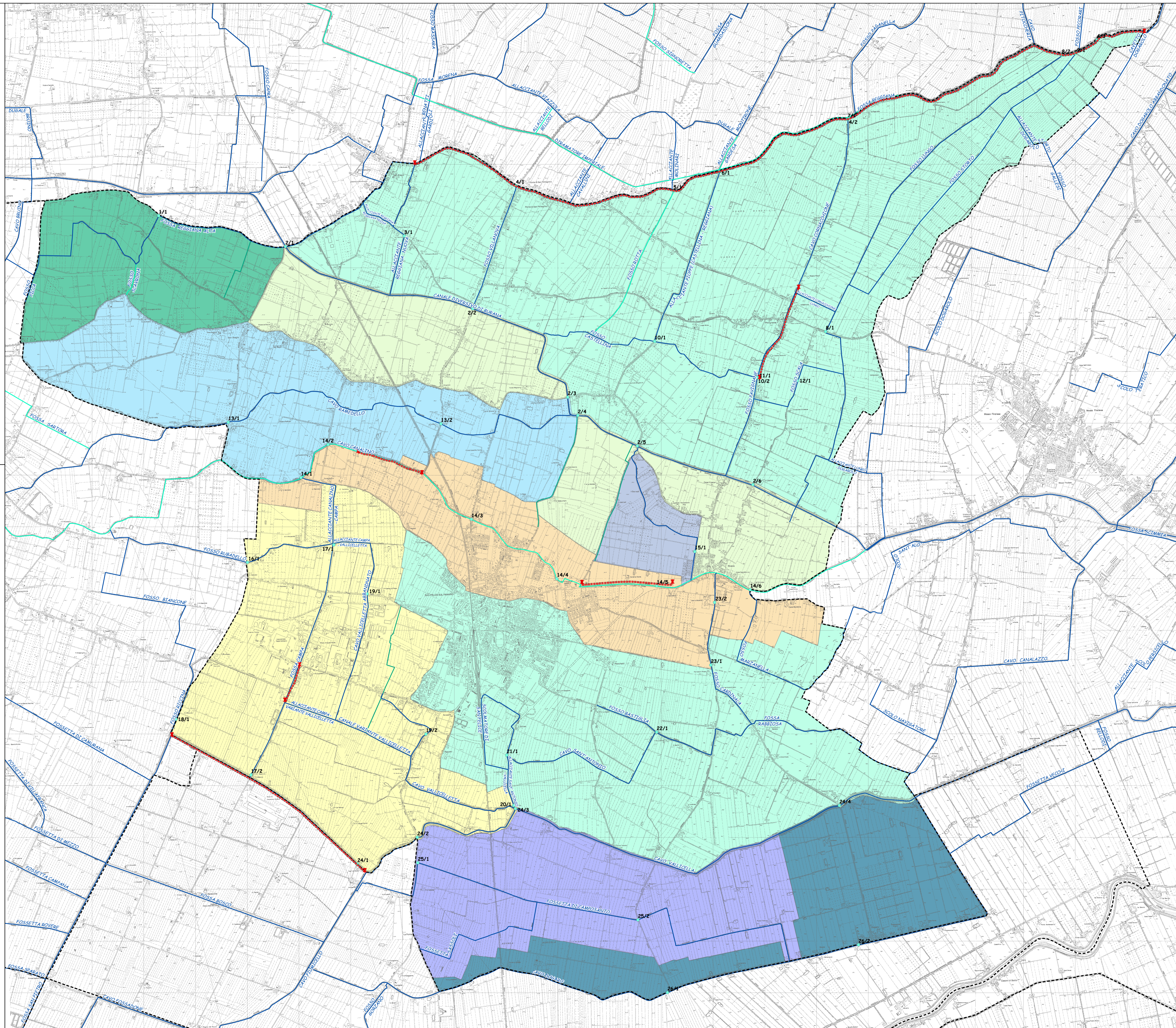
**QUADRO CONOSCITIVO
AGGIORNAMENTO**

Ufficio di Piano
Ing. Daniele Castellazzi - Geom. Lorena Ferrari

Responsabile di progetto:
Arch. Carlo Ferrari

Analisi geologico-ambientali
Dott. Geol. Valeriano Franchi, Dott. Geol. Stefania Asti, Dott. Geol. Alessandro Ghinai

Documento: QC	Sistema naturale e ambientale	tav. QC.5/13.agg Scala 1:15.000
ottobre 2006 agg. gen. 2017	SUOLO-SOTTOSUOLO-ACQUE	
	IDROGRAFIA	



LEGENDA

Corsi d'acqua

- Rete Consorzio di Bonifica
- Irriguo
- Promiscuo
- Scolo
- Pubblici (comunali, AIMAG)
- Scolo

Bacini

- Diversivo di Burana
- Cavo Rusco Primo
- Dugale Ramedello
- Allacciate Canalino - Diversivo di Burana
- Cavo Canalino
- Cavo Dogaro
- Dogaro
- Reggiana Alta
- Vallicella

Delimitazione tratti critici (come indicati nel "Programma di previsione e prevenzione di protezione civile della Provincia di Modena: rischio idraulico", Dicembre 2006)

Sezioni di verifica

Confini comunali