

Studio:  
Alberto Silvestri

Assessore all'Urbanistica:  
Simone Silvestri

Ufficio Tecnico:  
Ing. Daniele Castellucci - Responsabile Area Servizi  
Geom. Lorenzo Ferrari - Resp. Settore Urbanistica  
Dott.ssa Milena Mantoli  
Geom. Cristiano Pivetti

Arch. Carlo Ferrari

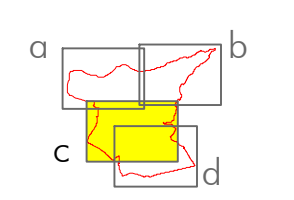
Consulenti:  
per gli aspetti paesaggistici ed ambientali:  
Dott. Geol. Stefano Aili  
Dott. Geol. Valteriano Franchi  
per gli aspetti storici ed etnoantropologici:  
Ing. Francesco Mezzo (Aria srl)  
Dott.ssa Francesca Bonetti (Aria srl)  
Ing. Irene Brambilla (Aria srl)

per gli aspetti giuridico-normativi:  
Avv. Lorenzo Mingoni

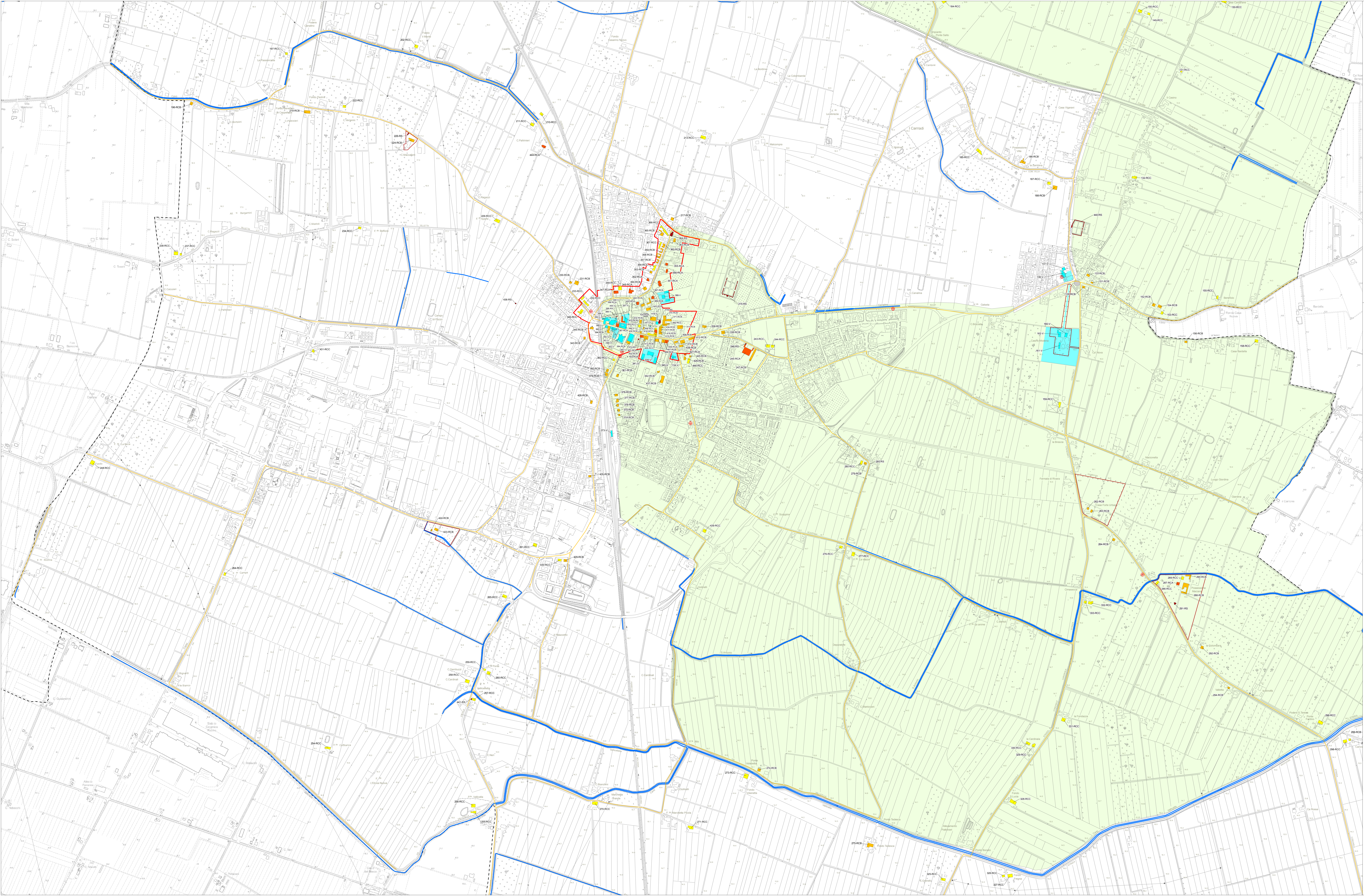
Collaboratori:  
Ivan Pasetti  
Giulio Godda  
Dott. Geol. Alessandro Ghisari

## vPSC/T.2c SISTEMA INSEDIATIVO STORICO

scala 1:5.000



Adesione



### Legenda

- Ambito urbano storico (Art. 16 NTA PSC)
- Principali complessi architettonici storici non urbani (Art. 20 NTA PSC)
- Visitata storica (Art. 22 NTA PSC)
- Canali storici (Art. 23 NTA PSC)
- Terreni interessati da bonifiche storiche di piano (Art. 21 NTA PSC)
- Edifici e manufatti di interesse storico-architettonico e/o testimoniale:**
  - V - Edifici ed aree soggetti a tutela ai sensi del D.Lgs. 42/2004 (Art. 17 NTA PSC - Art. 21 RUE)
  - RS - Restauro Scientifico (Art. 18 NTA PSC - Art. 21 RUE)
  - RC - Restauro e risanamento Conservativo (Art. 18 NTA PSC - Art. 22, 23, 24, 25, 26 RUE)
  - RCA - Ville, case padronali ed edifici civili, di particolare interesse storico-architettonico e artistico
  - RCB - Villini urbani ed edifici civili e rurali, di interesse storico-architettonico
  - RCC - Edifici civili e rurali, di interesse storico-architettonico-tipologico-testimoniale
  - Mestri e tabernacoli (Art. 18 NTA PSC)
- Confini comunali