



QUADRO CONOSCITIVO

Ufficio di Piano
Ing. Daniele Castellazzi - Geom. Lorenza Ferrari

Responsabile di progetto:
Arch. Carlo Ferrari

Consulenti e collaboratori:

Analisi degli insediamenti storici e dei tessuti urbani

Arch. Enrico Guelfi, Arch. Irene Esposito

Analisi socio-economiche e definizione dei fabbisogni

Arch. Massimo Bernardi - Sestini s.n.c.

Analisi geologico-ambientali

Dott. Geol. Valeriano Franchi, Dott. Geol. Stefano Aeti, Ing. Adello Pagotto

Analisi traffico e mobilità

Airis s.r.l., Ing. Francesco Mazza, Ing. Fabio Centini

Analisi natura e aria

Airis s.r.l.; Dott. ssa Francesca Rossetto, Ing. Irene Bagamelli, Ing. Guido Tonassetti

Analisi territorio rurale, paesaggio, ecosistemi, sistema del verde comunale

Airis s.r.l.; Dott. Salvatore Biondani, Arch. Cavallotti Alessi, Dott. For. Daniele Coluzzi - Dott. For. Mario Vannucchi

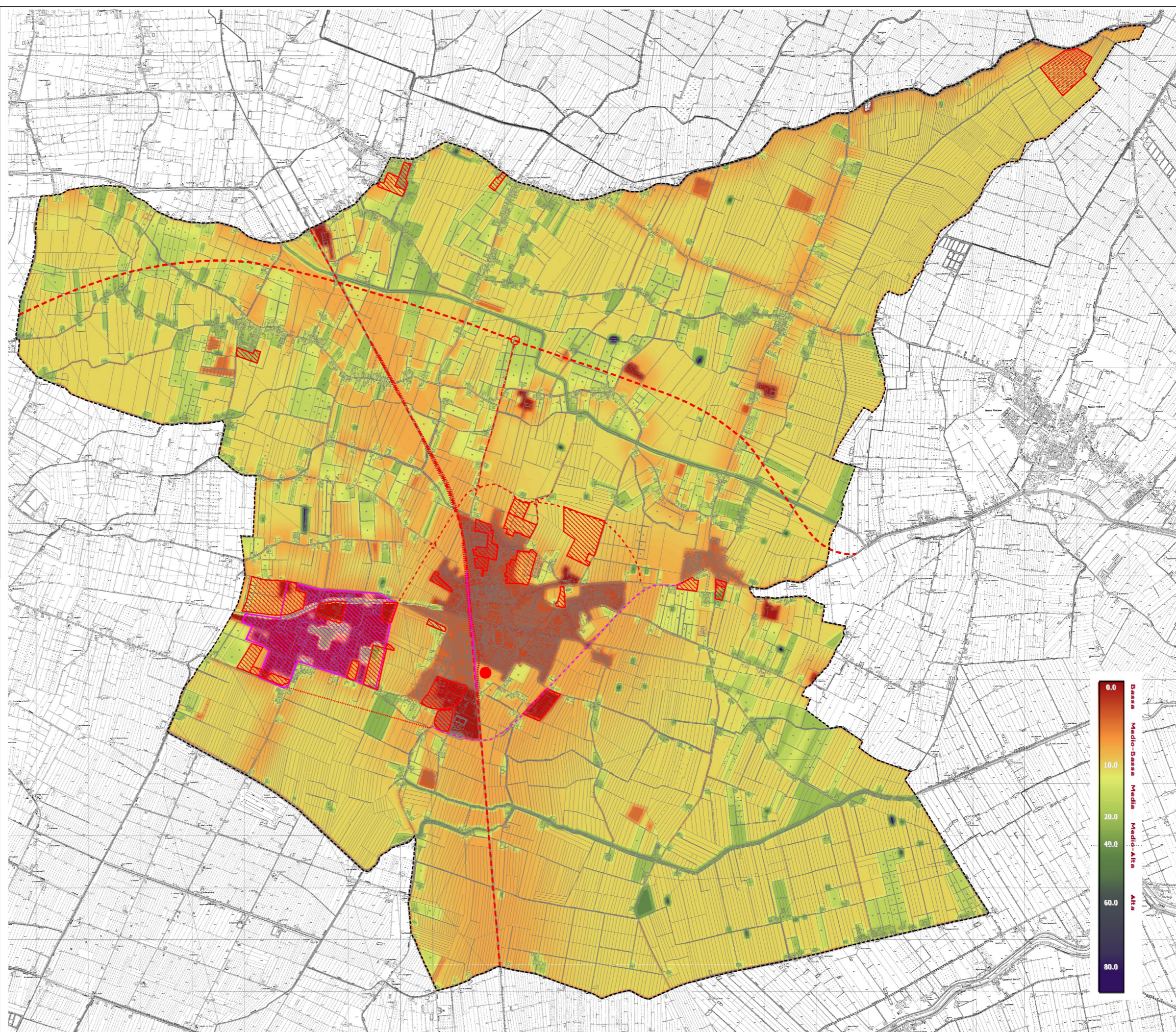
Protezione urbanistica

Arch. Ezio Micelli - Arch. Antonella Faggiani - Mosa art

Elaborazioni cartografiche

Quadrante S.r.l.

Documento: QC	Sistema naturale e ambientale	rev. QC.9/t1
ottobre 2006	ECOSISTEMI: QUALITA' ECOSISTEMICA ED ELEMENTI DI CRITICITA'	Scala 1:15.000



ELEMENTI DI PRESSIONE E POTENZIALI CRITICITA'

DETRATTORI ESISTENTI

- Tangenziale sud-est
- Area industriale esistente
- Tracciato ferroviario in ambito urbano

NUOVI ELEMENTI DI PRESSIONE

- Previsioni di nuovo insediamento del PRG vigente in corso di attuazione
- Realizzazione discarica (previsione PRG)

PREVISIONI INFRASTRUTTURALI

- Ridoppio della linea ferroviaria
- Realizzazione delle mitigazioni occultive previste nel Piano di risanamento di BFI
- Realizzazione della Tangenziale Nord
- Realizzazione del tratto di Cespedano pertinente il territorio Comunale
- Realizzazione Scalo Ferroviario (previsione PTOP)
- Realizzazione tratto di variante alla SP 468 (previsione PRG)
- Probabile elemento di connessione collegato alla presenza di uno svincolo sul nuovo asse autostradale

