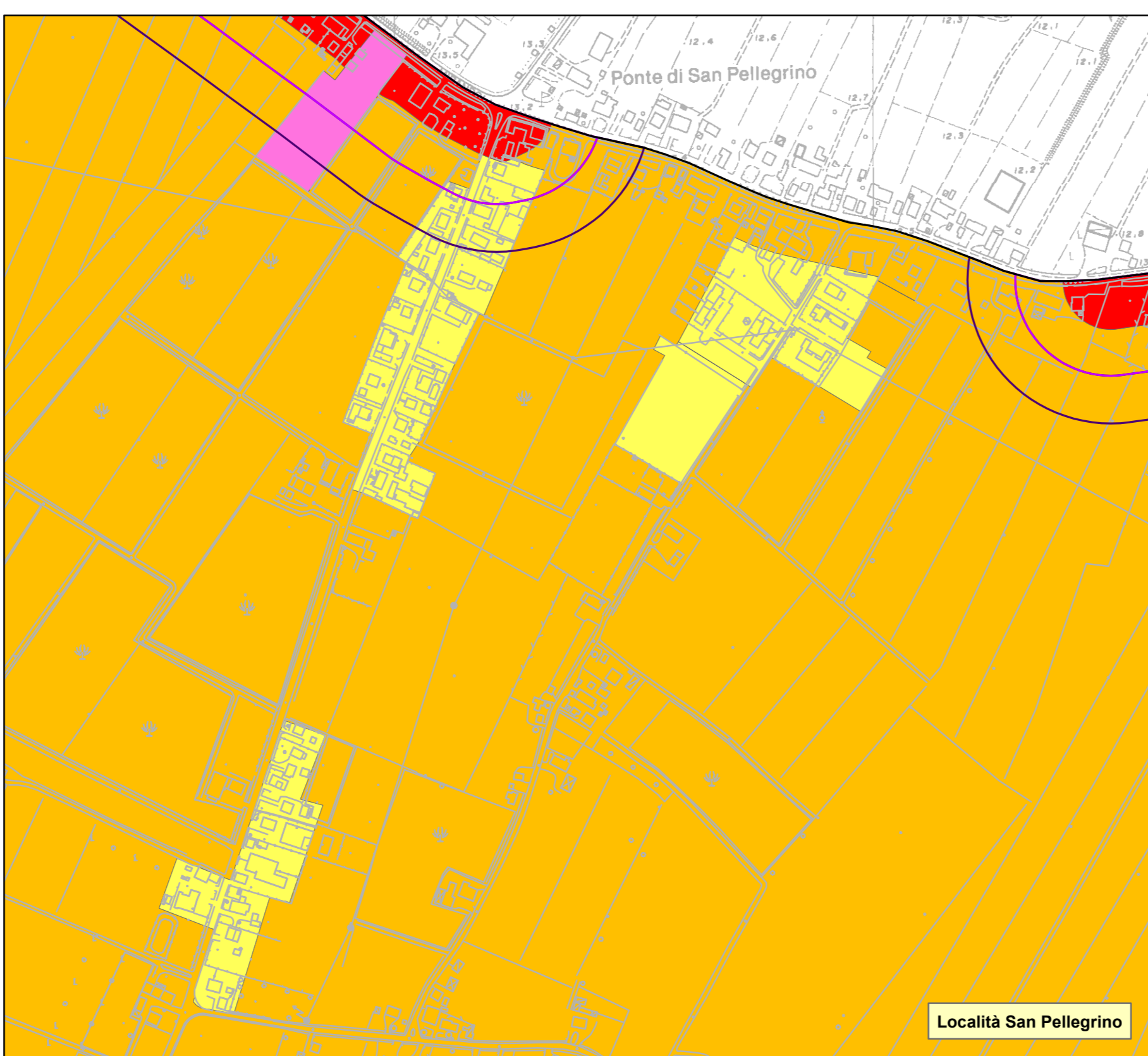
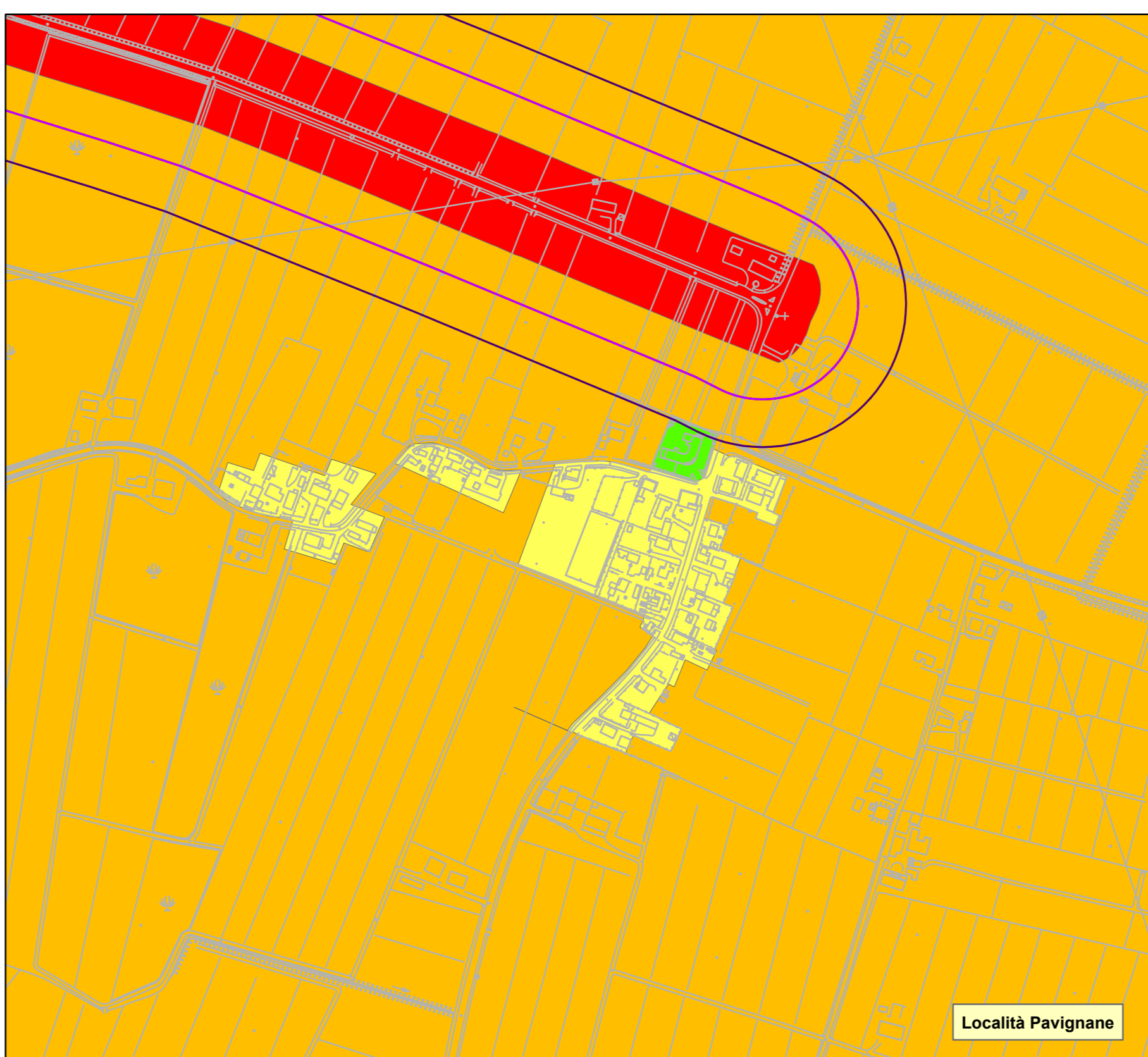


Località Mortizzuolo



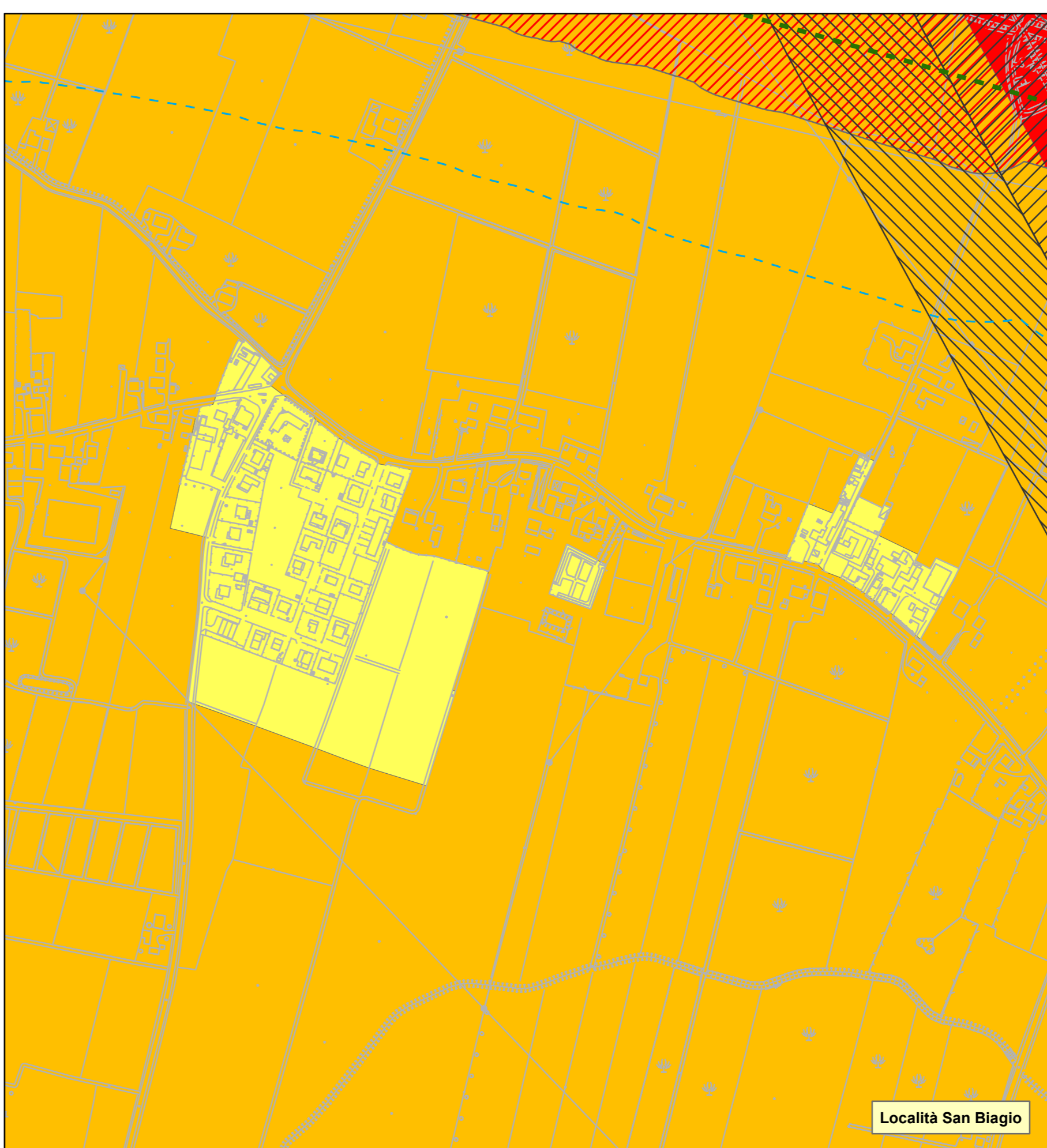
Località San Pellegrino



Località Pavignane



Località San Biagio



Località Dogaro

Classificazione acustica Stato di fatto

- Classe I (50-40 dBA)
- Classe II (55-45 dBA)
- Classe III (60-50 dBA)
- Classe IV (65-55 dBA)
- Classe V (70-60 dBA)

Classificazione acustica Stato di progetto

- Classe II (55-45 dBA)
- Classe III (60-50 dBA)
- Classe IV (65-55 dBA)
- Classe V (70-60 dBA)

Fasce di pertinenza acustica infrastrutture stradali - DPR 142/04

Strade tipo Ca

- Fascia A (70-60 dBA)
- Fascia B (65-55 dBA)

Strade tipo Cb

- Fascia A (70-60 dBA)
- Fascia B (65-55 dBA)

Strade in previsione

- Fascia (65_55 dBA)

Fasce di pertinenza acustica infrastrutture ferroviarie - DPR 459/98

- Fascia A (70-60 dBA)
- Fascia B (65-55 dBA)

Infrastrutture stradali

- Strade tipo C1 in previsione
- Autostrada Cispadana in previsione

Ambiti di trasformazione PSC

**Provincia di Modena
Comune di San Felice sul Panaro**

**Variante alla CLASSIFICAZIONE ACUSTICA
del territorio comunale**

Sindaco
Alberto Silvestri
Assessore all'Urbanistica
Simone Silvestri

Ufficio Tecnico
Ing. Daniele Castellazzi - Responsabile Area Tecnica
Geom. Lorena Ferrari - Resp. Settore Urbanistico
Dott.ssa Milena Mattioli
Geom. Cristiana Pivanti



Via del Porto, 1 - 40122 Bologna
Tel 051/266075 - Fax 266401
e-mail: info@airis.it

Direttore Tecnico AIRIS Ing. Francesco Mazza
Dott.ssa Francesca Rametta*
Ing. Irene Bugamelli*
Dott. Salvatore Giordano*
Dott. Fabio Montigiani*
*Tecnici Acustici Competenti

**Tavola 2B
CLASSIFICAZIONE ACUSTICA CENTRI ABITATI MINORI**

scala 1:5.000